



GR 25ak Arabako Lautadari buelta ematen dio haraneko landatutako lursailak eta mendi magaleko hariztiak eta pagadiak banatzen dituzten malda handirik gabeko bideei jarraituz.

El GR 25 es la Vuelta a Llanada a pie de monte; un sendero que, sin grandes desniveles, rodea la Llanada Alavesa por los viejos caminos que separan los cultivos de los bosques de hayas y robles de los montes que la circundan.



Informazio gehiago eta trackak eskuratzeko:
Descarga de información y tracks:
www.alava.net/web/reditinerariosverdes

Arabako ibilbide berdeen sarea

Red de Itinerarios Verdes de Álava



Arabako Foru Aldundia
Diputación Foral de Álava

1 Olarizu - Adana



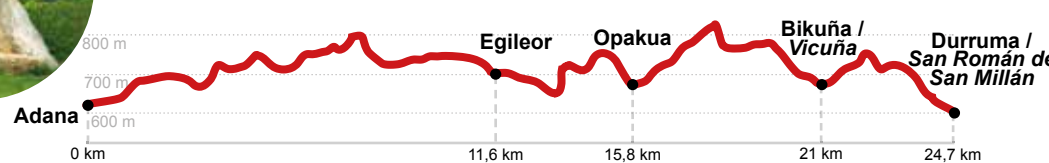
Olarizutik abiatzen da Lautadako Bira, ekialderantz, gertu dagoen Mendiola bidean. Jarraian Monasterioren, Uribarri-Nagusia eta Egiletako herriguneak zeharkatu ditugu. Gaurara heldu eta bertan Vasco-Navarro trenbidearekin topo egiteko.

La Vuelta a la Llanada comienza en dirección este encaminando sus pasos hacia el cercano núcleo de Mendiola. Seguidamente pasaremos por las poblaciones de Monasterioren, Ullibarrí de los Olleros y Egileta para llegar a Gauna donde enlaza con el antiguo trazado del ferrocarril Vasco-Navarro.

Antes de llegar a Ullibarrí-Jauregi dejaremos esta antigua vía férrea convertida en Vía Verde para alcanzar el final de etapa en Adana.

Luzera / Longitud: 22,8 km
Malda metatua
Desnivel acumulado: 73 m
Iraupena (ggb)
Tiempo estimado: 6h15'

2 Adana - San Román de San Millán / Durruma

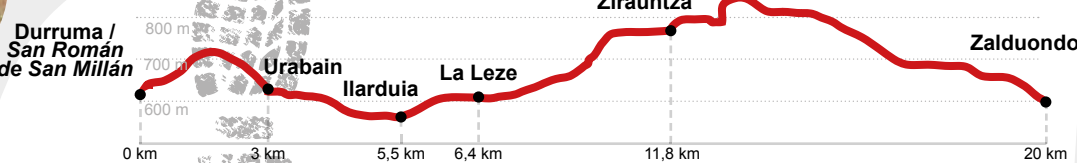


Adanaren hegoaldean dago Vasco-Navarro trenbidearen bide berdea, Uribarri-Jauregiaren gidatuko gaituen ibilbidea. Jarraian GR 25a ekialderantz joko du, Entzia mendilerroaren magalean dagoen Opakuarentz, bidean Egileor eta Alangua herrigunetatik igaroz. Etapa amaiera den Durrumara heltzeko, Zadorra ibaiaren iturburuen azpian dauden ehun urteko gorako hariztiak zeharkatu beharko ditugu.

Al sur de Adana se encuentra el antiguo trazado del ferrocarril Vasco-Navarro que seguiremos hasta Ullibarrí-Jauregi. El GR 25 continúa hacia el este pasando por las aldeas de Egileor y Alangua para llegar a Opakua al pie de la sierra de Entzia. Para alcanzar el final de etapa en San Román de San Millán recorreremos los bosques de robles centenarios que se encuentran a los pies de las fuentes del Zadorra.

Luzera / Longitud: 24,7 km
Malda metatua
Desnivel acumulado: 874 m
Iraupena (ggb)
Tiempo estimado: 8h5'

3 San Román de San Millán / Durruma - Zaldondo

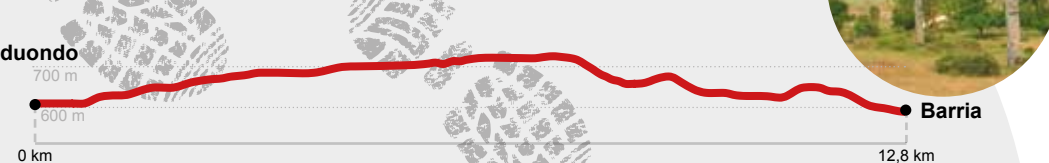


Entziako mendilerroaren itzalpetik abiatuko gara, ekialderantz, Urabain eta Durruma arteko auzoak zeharkatzeko. N-1 errepide azpitik igaro eta Leze parkera helduko gara. Lezearen ondokig igaro ostean GR 25a mendebalderantz jarraitzen du, Aizkorri-Aratz parkearen eremuak, hanik eta Zirauntza errekararen iturburura heldu arte. Etapa Zaldundoko hiribilduan bukatzen da. Bertan, sortexe eta jauregi zaharrek emango digute ongi etorria.

Bajo la imponente sierra de Entzia encaminaremos nuestros pasos por un bosque de quejigos hacia Urabain para dirigimos después hacia el parque de La Leze. Tras pasar junto a la cueva, el GR 25 sigue en dirección oeste por tierras del Parque Natural de Aizkorri-Aratz hasta alcanzar el hermoso nacimiento del río Zirauntza. En el final de etapa encontraremos la villa medieval de Zaldondo, donde sus majestuosas casas solariegas y palacetes nos darán la bienvenida.

Luzera / Longitud: 20 km
Malda metatua
Desnivel acumulado: 587 m
Iraupena (ggb)
Tiempo estimado: 6h15'

4 Zaldondo - Barria



San Adriango tunela zeharkatuz Araba eta Gipuzkoa batzen zituen errege bideari loturik sortu zen Erdi Aroan Zaldundoko uria. Bertatik abiatzen gara etapa honetan eta mendebaldera joko dugu, Barriako monasterio zaharrera heldu arte, gaur egun aterpetxea.

Partiendo de la villa medieval de Zaldondo, hito en el antiguo camino que cruzaba de Álava a Gipuzkoa por el túnel de San Adrián, dirigiremos nuestros pasos hacia el oeste hasta llegar al antiguo monasterio de Barria, hoy en día reconvertido en albergue juvenil.

Luzera / Longitud: 12,8 km
Malda metatua
Desnivel acumulado: 195 m
Iraupena (ggb)
Tiempo estimado: 3h40'

5 Barria - Legutio

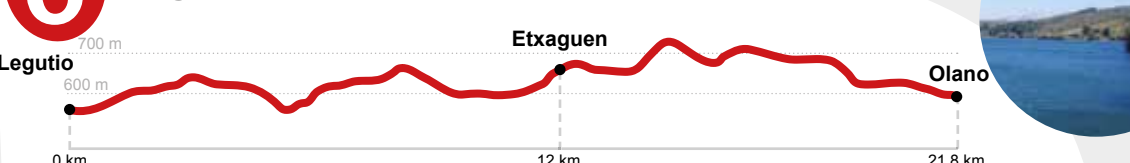


Barriako antzinako monasterio zisterarretik mendebaldera abiatuko gara Landako eskualde parkera heldu arte. Ibilbidean zehar Uribarri Ganboa urtegi ikuspegi ederra izango dugu ikusgai. Landatik kilometro gutxitara dago Erdi Aroan Villarreal bezala ezagutzen zen Legutio uria, etapa honen amaiera puntua.

Partiendo del antiguo monasterio cisterciense nos encaminaremos en dirección oeste hacia el Parque provincial de Landa disfrutando a lo largo del recorrido de unas inmejorables vistas sobre el embalse de Ullibarrí-Ganboa. De aquí a pocos kilómetros nos dará la bienvenida la antigua villa medieval de Villarreal, hoy día Legutio.

Luzera / Longitud: 29,6 km
Malda metatua
Desnivel acumulado: 787 m
Iraupena (ggb)
Tiempo estimado: 9h5'

6 Legutio - Olano

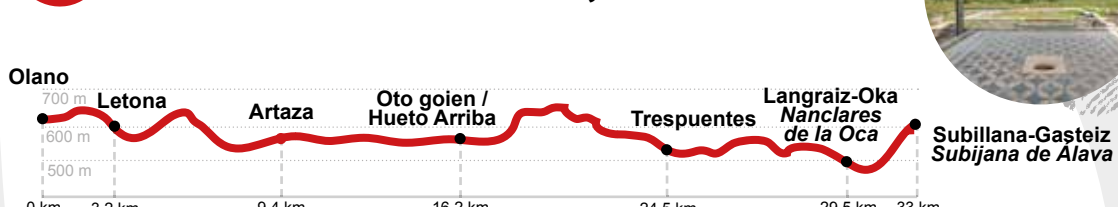


Abiatu bezain laster, mende-balderra jo eta Urrunagako urtegia zeharkatu dugu, Natura 2000 Sarearen baitan dagoena. Gorbeiko parke naturalaren hegoaldeko mugetatik jarraituko dugu ostean. Olanora heldu baino lehen Etxaguenetik pasatuko gara. Herrixka polit honetan bolatokia, iturria eta ikuztegia izango ditugu ikusgai.

Nada más comenzar a caminar en dirección oeste cruzaremos el embalse de Urrúnaga, incluido dentro de la Red Natura 2000, para poco después internarnos en la vertiente sur del Parque Natural de Gorbeia. Antes de llegar al pequeño núcleo rural de Olano pasaremos por la bonita población de Etxaguen donde el recorrido discurre frente a la bolera, la fuente y el lavadero.

Luzera / Longitud: 21,8 km
Malda metatua
Desnivel acumulado: 569 m
Iraupena (ggb)
Tiempo estimado: 6h40'

7 Olano - Subillana-Gasteiz / Subijana de Álava

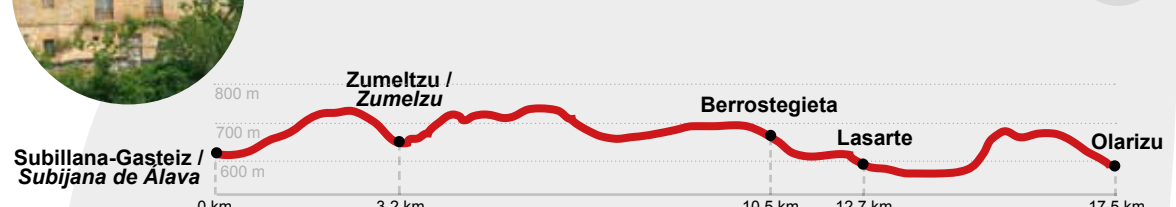


Olanotik abiatu eta hegoaldera joko dugu Subillana-Gasteizera heldu arte, etaparen bukaera puntua. Ibilbide honetan Arabako Lautadaren altxorretariko batzuk ezagutzeko aukera izango dugu, hala nola, Lopez de Letona dorrea, Santa Catalina lorategi botanikoa edo Iruña Veleia erromatar aztarnategia.

Hacia el sur, el recorrido nos brindará la oportunidad de conocer algunos de los tesoros de la Llanada. La torre de los López de Letona, el jardín botánico de Santa Catalina o el yacimiento romano de Iruña Veleia son algunos de los atractivos que destacan antes de llegar a la población de Subijana de Álava, final de esta etapa.

Luzera / Longitud: 33 km
Malda metatua
Desnivel acumulado: 710 m
Iraupena (ggb)
Tiempo estimado: 9h45'

8 Subillana-Gasteiz / Subijana de Álava - Olarizu

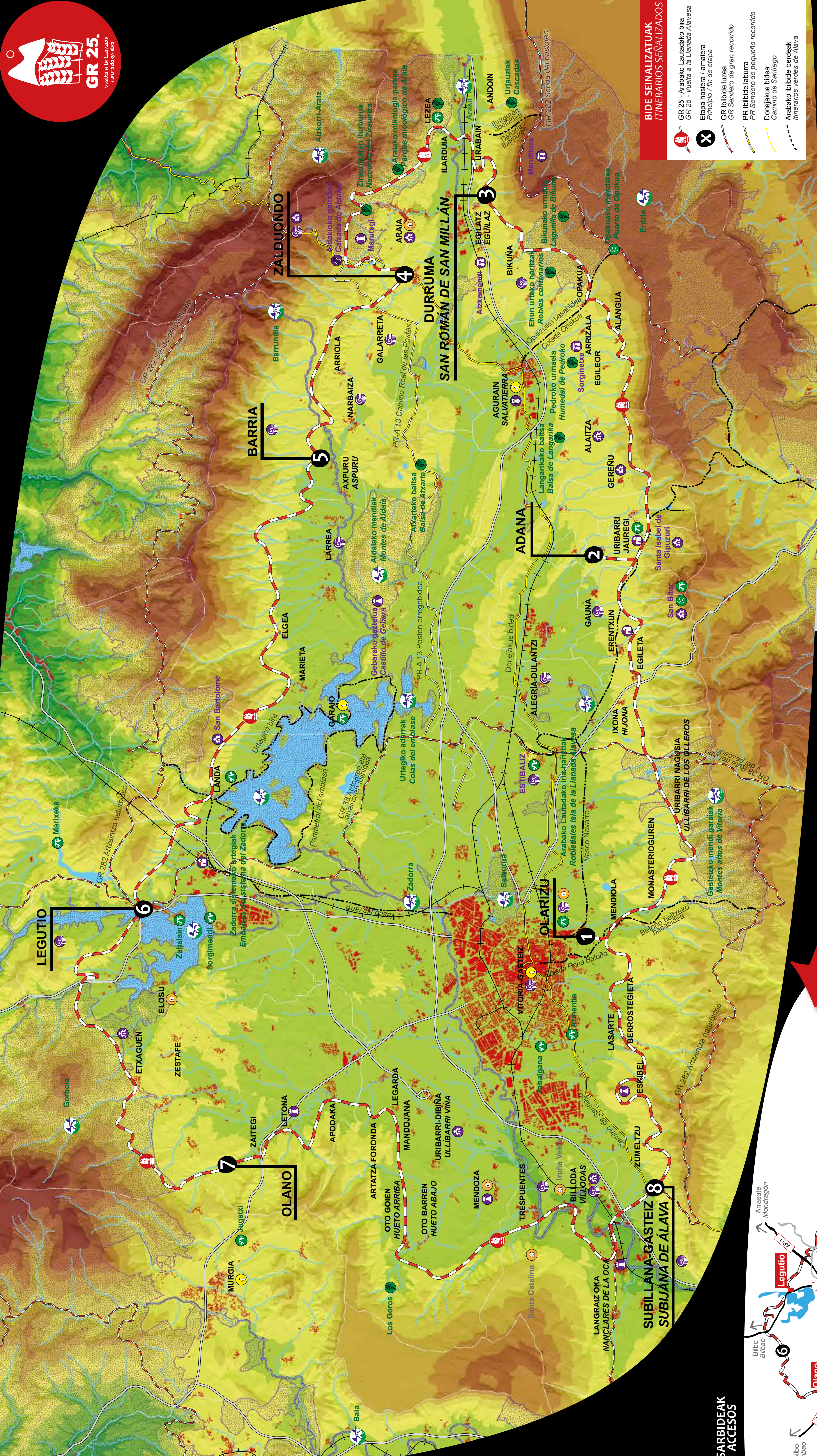


Ekialderantz abiatzen den etapa honetan Zumeltzu, Berrostegetia eta Lasarte herrigunak zeharkatzeko aukera izango dugu. Vitoria-Gasteizko eraztun berdearen barruan dagoen Olarizuko etxaldera heldu aurretik -lautadako bira honen hasiera eta amaiera puntua dena- Olarizuko etxaldea Eratzun Berdeko ingurumen ekipamendu garrantzitsuenetakoa aurkitzen dugu, besteak beste Argibide eta Dokumentazio Zentroa barne hartzen duena.

Partiendo hacia el este, el recorrido pasa por las poblaciones de Zumelzu, Berrostegetia y Lasarte para llegar a la Casa de La Dehesa de Olarizu en pleno Anillo Verde de Vitoria-Gasteiz, punto donde comienza y termina la Vuelta a la Llanada Alavesa. Este edificio alberga un Centro de Información y Documentación Ambiental con abundante material tanto divulgativo como técnico sobre el medio ambiente.

Luzera / Longitud: 17,5 km
Malda metatua
Desnivel acumulado: 588 m
Iraupena (ggb)
Tiempo estimado: 5h35'





BIDE SEINALIZATUAK ITINERARIOS SEÑALIZADOS

- GR 25 - Arabako Lautadako bira
- GR 25 - Vuelta a la Llanada Alavesa
- Etapa hasiera / amaiera
- Principio / fin de etapa
- GR ibilbide luzea
- GR Sendero de gran recorrido
- PR ibilbide laburra
- PR Sendero de pequeño recorrido
- Donejakue bidea
- Camino de Santiago
- Arabako ibilbide berdeak
- Itinerrario berde de Alava

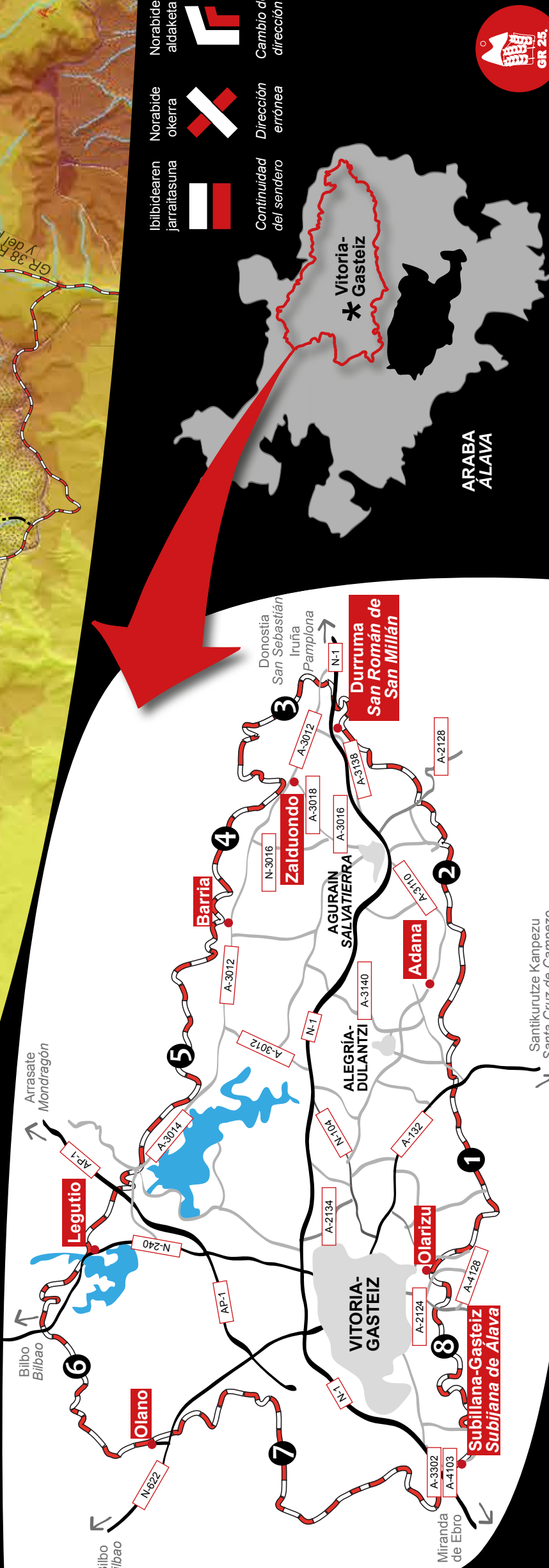
TELEFONO INTERESGARRIAK | TELÉFONOS DE INTERÉS

- Agurango turismo bulegoa / Oficina de turismo de Salvatierra..... 945 302 931
- Vitoria-Gasteizko turismo bulegoa / Oficina de turismo de Vitoria-Gasteiz..... 945 161 598 / 599
- Garaiko Parkearen informazio-zentroa / C. de información del Parque de Garaiko..... 945 430 440
- Murgiako turismo bulegoa / Oficina de turismo de Murgia..... 945 304 006
- Aizkorr-Arazeko Parkekoa / Casa del Parque de Aizkorr-Aratz (Ara)..... 945 304 393
- Eskualde-museoa / Museo etnográfico (Zaldondo)..... 680 470 146
- Santa Catalina lorategi botanikoa / Jardín botánico (Trespuentes)..... 945 403 044
- Iruña Veleia arkeologia-aztarnategia / Yacimiento arqueológico..... 945 317 132
- Barriako monasterioa / Monasterio de Barria..... 945 162 696
- Olarzuko etxaldea / Casa de la Dehesa de Olarizu..... 945 181 617
- Arabako herrialdea museoa / Museo de Heráldica Alavesa (Mendoza)..... 945 455 145
- Euskal buztingintza museoa / Museo de Alfarería Vasca (Elosu)..... 945 455 145

LEGENDA / LEYENDA

- Atsedonlekua / Área de esparcimiento
- Begiratokia / Mirador
- Naturgunea / Lugar de interés natural
- Ermita / Ermita
- Multzo historikoa / Conjunto histórico
- Dorrea, gaztelua, dorrete / Torre, castillo, casa-torre
- Elementu arkitektoniko / Elemento arquitectónico
- Historiaurreko elementua / Elemento prehistórico
- Galtzada / Calzada
- Galtoki zaharra / Antigua estación
- Errepidea / Carretera
- Tenbidea / Ferrocarril
- Urtegia / Embalse
- Ibaia, erreka / Río, arroyo
- Hergunea / Núcleo de población
- Udalerri mugak / Límite municipal
- Informazio puntua / Punto de información
- Museo, interpretazio zentroa / Museo, Centro de interpretación
- Ingunera babestua, Natura 2000 espazio / Espacio protegido, Red Natura 2000

- Norabide jarraitasuna
- Norabide okerra
- Norabide aldaketa
- Norabide aldaketa
- Dirección erronea
- Dirección erronea
- Cambio de dirección
- Cambio de dirección



SARBIDEAK ACCESOS